

DIMANCHE 20 SEPTEMBRE

Jeu de piste : *Mystère à Notre-Dame*

Crépin, cordonnier de la rue Notre-Dame, doit livrer des chaussures à Jean de Montfort, le duc qui habite dans le château voisin. Son apprenti, toujours farceur, a décidé de lui jouer un tour et a caché les souliers dans l'église Notre-Dame. Les enfants devront répondre à différentes énigmes qui leur permettront de retrouver les chaussures du duc !



Jeu accessible aux enfants dès 9 ans, à faire en famille pour découvrir les trésors cachés de l'église Notre-Dame en suivant les énigmes comme un véritable détective !

Jeu gratuit par groupe de 9 personnes. Sur réservation à service-culturel@chateaulin.fr ou 02 98 86 59 76. Port du masque obligatoire pour les enfants de plus de 11 ans et les adultes.

Rendez-vous à l'église Notre-Dame.

- 1^{er} groupe : 14 h
- 2^e groupe : 15 h
- 3^e groupe : 16 h

Les détectives en herbe n'ayant pas la même rapidité pour trouver les énigmes, vous devrez peut-être patienter un peu avant de vous lancer en quête du mystère. Merci de votre compréhension.



PLAN DES ÉDIFICES RELIGIEUX



- 1 – Eglise Notre-Dame, rue Notre-Dame
- 2 – Eglise Saint-Idunet, rue de l'église
- 3 – Chapelle Notre-Dame à Kerluan
- 4 – Chapelle Saint-Compars à Lospars
- 5 – Chapelle du Juvénat – Institution Notre-Dame à Penn Feunteun

MERCI À NOS PARTENAIRES

Comité de la chapelle Notre-Dame de Kerluan, Comité de la chapelle Saint-Compars de Lospars, Paroisse de Châteaulin, Mémoires de Châteaulin, Marie-Louise Halléguen, Jean-François Chaussepied, Marie-Hélène Coquil, Frères de Ploërmel, Jeanne Fresné (stagiaire - réalisation du jeu de piste).

RENSEIGNEMENTS ET CRÉDITS

Ville de Châteaulin - service-culturel@chateaulin.fr - 02 98 86 59 76 / GHECO - Ville de Châteaulin - Jean-François Chaussepied - Guy Leclerc - Région Bretagne - Editions municipales de France (plan). Imprimé par l'Imprimerie du commerce en 2020.



Animations gratuites :
édifices religieux,
jeu de piste,
randonnée...
pour découvrir
le patrimoine !



Histoire d'une restauration

1 Eglise Notre-Dame

Conférence sur la restauration de quatre statues de l'église Notre-Dame, statues inscrites au titre des monuments historiques. Hélène Champagnac, restauratrice à l'Atelier régional de restauration, expliquera comment saint Herbot, saint Maudez, saint Jean Baptiste et sainte Catherine ont été minutieusement auscultés avant de faire l'objet de tous ses soins. Après quelques mois de restauration et de confinement, les statues viennent d'être réinstallées dans l'édifice de manière sécurisée. **Jeudi à 18 h.** Gratuit.



Découverte des édifices religieux

2 Église Saint-Idunet

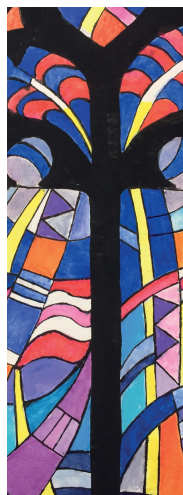
Église paroissiale, elle fut totalement reconstruite en 1868-1869 dans le style néogothique à l'emplacement de l'ancienne église du prieuré. L'édifice a fêté en 2019 ses 150 ans.

Samedi de 9 h à 18 h.

Visite libre, sauf durant les offices religieux.

Dimanche de 14 h à 18 h.

Visite libre.



3 Chapelle Notre-Dame de Kerluan

Construite au 16^e siècle. A voir, la statue du 16^e siècle de la Vierge allaitante et les vitraux dont les cartons sont du peintre châteaulinois Jean-François Chaussepied.

Samedi et dimanche de 10 h à 12 h et de 14 h à 18 h.

Visite libre (accueil par le comité de la chapelle).

Jean-François Chaussepied, présentera le travail qu'il mène, depuis plusieurs années, autour des vitraux de la chapelle.

Hommage à Guy Leclerc

Guy Leclerc, grand historien de la ville, nous a quitté le 24 février dernier. Pour lui rendre hommage, des documents d'archives confiés aux archives municipales seront présentés dans les édifices religieux ouverts.

Samedi et dimanche aux horaires d'ouverture des édifices.



Découverte des édifices religieux

1 Eglise Notre-Dame

Monument historique depuis 1914. Construite sur les hauteurs de Châteaulin, les parties les plus anciennes remontent au début du 13^e siècle. Elle était à l'époque l'église paroissiale d'un petit village établi sur la butte voisine dont il subsiste le lieu-dit Le Vieux-Bourg. L'édifice est apprécié pour sa beauté extérieure et pour sa richesse intérieure : tableau de saint Crépin et Crépinien, statuaire.

Dimanche de 14 h à 18 h.

Visite libre (accueil par la paroisse).

4 Chapelle Saint-Compars à Lospars

Construite au 15^e siècle sur les terres de la seigneurie de Tréziguidy. À l'intérieur, une exposition de vêtements et d'objets liturgiques est visible. Les vitraux dessinés en 1990 par le peintre Yves Drénou datent de 2002 et 2005.

Dimanche de 14 h à 18 h.

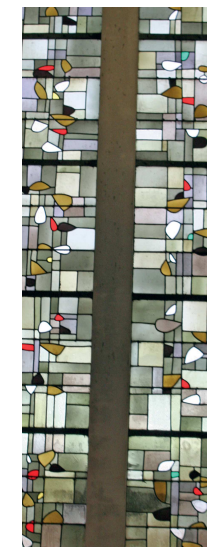
Visite libre (accueil par le comité de la chapelle).

5 Chapelle du Juvénat
Institution Notre-Dame

La chapelle construite en 1964 fait partie d'un ensemble architectural de style contemporain construit en 1962 par les Frères de l'Instruction chrétienne. Les vitraux de Maurice Rocher sont un hymne à la lumière. La statue du Christ en croix, le Christ en orme et métal, l'autel et deux consoles en granit de Philippe Kaepelin, sculpteur, inscrits au titre des monuments historiques en 2019 sont à découvrir.

Dimanche de 14 h à 18 h.

Visite libre (accueil par les frères de Ploërmel).



Randonnée

La randonnée (environ 8 km - 2 h - circuit facile) mènera les marcheurs jusqu'à la chapelle du Juvénat.

Dimanche, départ à 14 h 30 (rdv à l'église Notre-Dame).